

DOSSIER PÉDAGOGIQUE

à destination des enseignants

AUVERS-SUR-OISE
VILLAGE D'ARTISTES

LE MUSÉE À L'ÉCOLE

2025-2026

MUSÉE DAUBIGNY

Manoir des Colombières
rue de la Sansonne
95 430 Auvers-sur-Oise
01 30 36 80 20
museedaubigny.com

LE MUSÉE À L'ÉCOLE

Faites entrer le musée dans votre salle de classe avec "Le musée à l'école" !

Le musée Daubigny intervient dans votre classe pour des séances de 1h30, comprenant un temps d'observation et d'échanges autour des œuvres suivie d'un atelier d'arts plastiques.



Durée : 1h30

Tarifs : 5€ par élève / Gratuit pour les écoles de la Communauté de Communes Sausseron Impressionnistes

Réservé aux écoles situées à moins de 20 km en voiture d'Auvers-sur-Oise



Deux thèmes au choix

Thème 1 : *Voyage impressionniste à Auvers-sur-Oise*

Thème 2 : *Des chats inspirants*



Contact : Laurine Cagnard-Saclet

groupestdaubigny@ville-auverssuroise.fr

01 30 36 80 20

THÈME 1

Le thème **Voyage impressionniste à Auvers-sur-Oise** vous permet de découvrir l'**impressionnisme** à travers les œuvres de Charles François Daubigny, Paul Cézanne, Vincent van Gogh et d'autres artistes venus peindre à Auvers-sur-Oise.

Vous apprendrez à observer et décrire une œuvre d'art, pour comprendre les caractéristiques de la peinture de **paysage** au XIXe siècle.

Auvers-sur-Oise, lieu de villégiature prisé des artistes du XIXe siècle, occupe une place de choix dans l'histoire de l'Impressionnisme. Parmi les amoureux du village, Berthe Morisot, Paul Cézanne, Armand Guillaumin, Camille Pissarro, présentent des œuvres lors de la première exposition impressionniste qui a lieu en 1874, au 35 boulevard des Capucines à Paris, dans les anciens ateliers du photographe Nadar.

Entre ces murs, au cœur d'une agitation sans précédent, une œuvre : *La Maison du Pendu* de Cézanne, rappelle le calme d'Auvers si cher aux peintres de l'époque. Ici, à quelques kilomètres de Paris, trois générations d'illustres vont se succéder et faire du village un lieu d'inspiration majeur pour l'histoire de l'art.

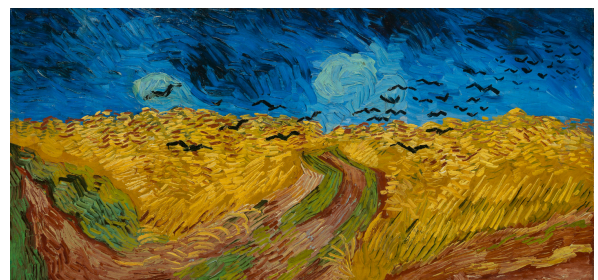
L'aventure artistique du village commence avec Charles François Daubigny dans les années 1860. De nombreux artistes parmi lesquels Antoine Guillemet, Charles Beauverie, Camille Delpy, Léonide Bourges le rejoignent pour peindre les paysages d'Auvers. Dans la décennie suivante, Pissarro, Cézanne, Guillaumin..., tous feront référence à Daubigny jusqu'à Vincent van Gogh qui l'évoque à maintes reprises dans ses lettres.



Charles François Daubigny, *Ile de Vaux, petit bras de l'Oise*, Huile sur toile, Musée Daubigny, Auvers-sur-Oise
© Musée Daubigny, Ville d'Auvers-sur-Oise



Paul Cézanne, *La Maison du pendu*, Auvers-sur-Oise, 1873, Huile sur toile, Musée d'Orsay, Paris
© Musée d'Orsay, Dist. RMN-Grand Palais / Patrice Schmidt



Vincent van Gogh, *Le champ de blé aux corbeaux*, 1890, Huile sur toile, Van Gogh Museum, Amsterdam, Pays-Bas
© Van Gogh Museum, Amsterdam (Vincent van Gogh Foundation)

THÈME 2

Le thème **Des chats inspirants** vous permet de découvrir la collection d'art félin du musée à travers des œuvres du XIXe siècle à nos jours.

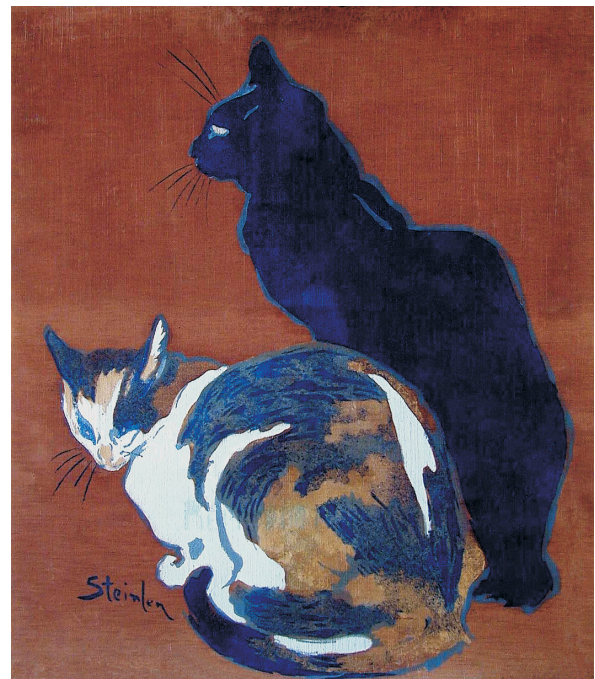
Vous apprendrez à observer et décrire une œuvre d'art, pour comprendre les caractéristiques de l'**art animalier** à travers la figure du **chat**, muse de nombreux artistes.

Vous découvrirez également différentes techniques artistiques comme la **peinture**, la **sculpture** et la **gravure**.

En 2000, le musée Daubigny recevait une importante donation d'une collection autour du chat. Cette collection sera le point de départ, pour les équipes du musée, de 25 années de recherches et d'acquisitions sur ce thème, et plus largement autour de l'art animalier.

Ces œuvres mettent en lumière l'importance du chat dans l'Histoire de l'art. À moins d'être allergique, nous avons tous passé de longues minutes à observer ou à caresser les chats. Il n'est donc pas étonnant qu'ils soient devenus une source d'inspiration pour les artistes. On le retrouve dans toutes les positions : en majesté, lové tranquillement, en train de jouer ou de chasser, dans toutes les techniques artistiques et à toutes les époques.

En règle générale, le chat ne fait pas uniquement partie du décor. Il est un sujet en soit qui invite tantôt à la rêverie, tantôt à l'introspection. Parfois, le chat symbolise l'artiste lui-même. Il projette sur l'animal son état d'esprit du moment ou les qualités qui le caractérisent.



Théophile Alexandre Steinlen, *Les Chats*, Toile marouflée sur panneau, Musée Daubigny, Auvers-sur-Oise, Don Mme et M. Lavech de Chancy
© Musée Daubigny, Ville d'Auvers-sur-Oise



Koji Ikuta, *Le Clin d'oeil*, Manière noire, 1999, Musée Daubigny, Auvers-sur-Oise, Don de l'artiste
© Musée Daubigny, Ville d'Auvers-sur-Oise

OBJECTIFS PÉDAGOGIQUES

Les interventions du musée Daubigny à l'école permettent de travailler plusieurs compétences visées dans les programmes scolaires.

ÉCOLE MATERNELLE

Agir, s'exprimer, comprendre à travers les activités artistiques : "Le musée à l'école" permet aux enfants de **découvrir différentes formes d'expression artistique**. En regardant les œuvres, ils seront également amenés à **exprimer des émotions**. Enfin, lors de l'atelier, les enfants seront invités à **expérimenter** une technique afin de réaliser leur propre composition plastique.

CYCLE 2

Arts plastiques : Lors de l'intervention, les élèves seront invités à **s'exprimer, analyser une pratique artistique** pour ensuite **expérimenter et créer** lors de l'atelier d'arts plastiques.

Questionner le monde : Les élèves pourront **s'approprier des outils et méthodes** pour représenter l'espace et mieux **comprendre le monde** qui les entoure.

CYCLE 3

Arts plastiques : Lors de l'intervention, les élèves seront invités à **s'exprimer, analyser une pratique artistique** et seront sensibilisés aux **constituants de l'œuvre** et aux **questions de l'art**.

Histoire des arts : Les élèves apprendront à **dégager d'une œuvre d'art ses principales caractéristiques** techniques et formelles, à **relier les œuvres à leur contexte** historique et culturel.

INFORMATIONS PRATIQUES

Le Musée Daubigny ferme deux ans pour s'agrandir. En attendant sa réouverture, il s'invite à la **Maison de l'Isle** à partir d'octobre 2025.

Informations et réservations

01 30 36 80 20

groupestdaubigny@ville-auverssuroise.fr

museedaubigny@ville-auverssuroise.fr

museedaubigny.com

Adresse du musée Daubigny à la Maison de l'Isle

Maison de l'Isle, rue Marcel Martin, 95430 Auvers-sur-Oise

Ouverture

Du mardi au samedi de 10h30 à 12h30 et de 14h à 17h30

Tarifs

Visite libre : gratuit

Groupes scolaires : 3€ par élève / Gratuit pour les écoles de la Communauté de Communes Sausseron Impressionnistes (visite + atelier d'art plastique, durée 2h)

Groupes adultes en visite guidée (à partir de 10 personnes) : 3€ par personne (durée 45 minutes)